

แบบนี้ ต้องลุ้นกันหน่อย... (เหนื่อยไม่เหนื่อย ก็แต่ดูอาการอีกนิด)

SET Index

ภาพสัญญาณหลัก / (ภาพที่ 1) ยังคงไม่เปลี่ยนแปลงในโครงสร้างที่เป็นแนวโน้มของขาขึ้นหลัก ซึ่งถ้าจะไม่ใช้ตามภาพนี้ ก็คือ การที่ ตลาด หรือ SET Index อ่อนตัวต่อเนื่อง จนลงมาต่ำกว่าระดับ 1550... ซึ่งนั่นจะหมายความว่า โอกาสที่จะลงยาวๆ จะมีความเป็นไปได้มากขึ้น และหากจะว่ากันตามภาพนี้แล้วนั้น เราจะเรียกว่า เป็นการขึ้นในคลื่น 5 หรือ การเริ่มต้นขึ้นจากระดับ 1550+/- ที่ผ่านมานั้น เป็นระดับต้นๆ ของการเป็นขาขึ้นในคลื่น 5 (ยังไม่ใช่ ปลายแนวโน้มของตลาดขาขึ้น) โดยเป้าหมายตามภาพนี้นั้น ถ้าเป็นคลื่นปกติ จะมีเป้าหมายที่สูงกว่า 1850 ได้อยู่แล้ว...ซึ่งหากจะหาเป้าหมายด้วยตัวเลขของ Fibonacci นั้น จะมีเป้าหมายที่ระดับ 1900+/- และ 2100+/-... ดังนั้น เราจึงยังคงมองว่า การแกว่งตัวใดๆ ที่ไม่ต่ำกว่า 1550 ลงมาก่อน อย่างมีนัยสำคัญ แนวโน้มหลักของตลาด ก็ยังคงเป็นขาขึ้น

ภาพระยะสั้น (ภาพที่ 2) อาจจะมีสัญญาณในแนวโน้มที่ดี หรือจะเรียกว่า โอกาสของการเป็นแนวโน้มเชิงบวกระยะสั้น ยังคาดหวังในสัปดาห์นี้ได้ ซึ่งอาจจะต้องดูด้วยเงื่อนไขที่ว่า ต้องไม่ลงมาต่ำกว่า 1625 ก่อน... และ ถ้าหากสามารถผ่านระดับ 1635 ไปขึ้นได้มันคง โอกาสของการขึ้นต่อแบบแรงๆ ก็จะมีตามมาได้เช่นกัน เนื่องจาก ค่าของ Indicator อยู่ในรูปแบบของ Bullish Divergent

กลยุทธ์การลงทุน

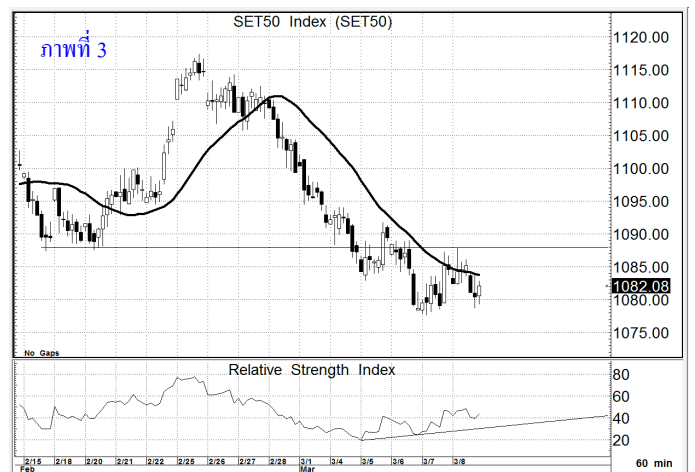
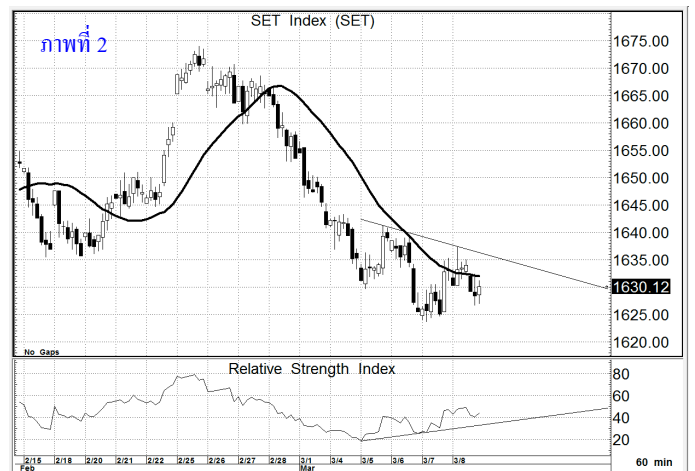
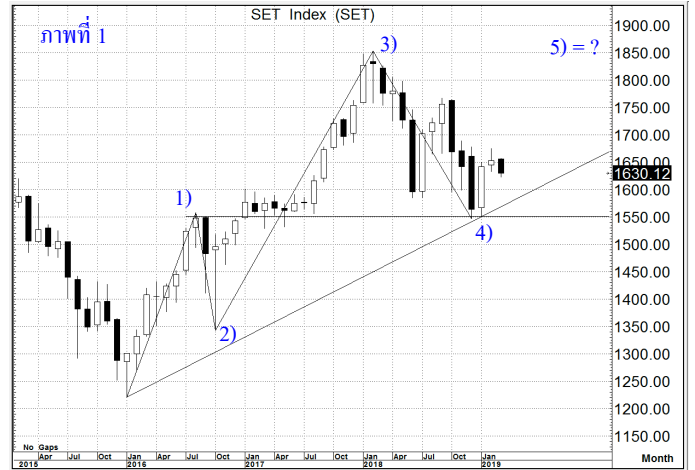
ลงทุนจริง ระดับ 1630-1610 ซื้อเก็บได้ ยกเว้นหลุด 1600 ... ส่วนการเก็งกำไรระยะสั้น หรือ ในสัปดาห์นี้ การเก็งกำไร ถ้าจะมีจังหวะของการอ่อนตัวลงมา ที่ระดับ 1626-1625 น่าสนใจ หรือ หากไม่ลง แต่วิ่งขึ้นไปขึ้น 1635 ได้ก่อน ก็ยังเก็งกำไรตามน้ำ (ยังยืน 1640 ได้ด้วยแล้ว ก็อาจจะต้องมองถือกันยาวๆ ขึ้นหน่อย) **แนวรับ 1,630 / 1,625 แนวต้าน 1,640 / 1,650**

SET50 Index

สัญญาณเทคนิค / (ภาพที่ 3) ด้วยรูปแบบของการแกว่งตัวที่อยู่ในทิศทางที่คล้ายๆ กับ SET Index โอกาสแกว่งในทางขึ้น ยังคาดหวังได้ หรือ การแกว่งตัวใดๆ ที่ไม่ต่ำกว่าพื้นที่ 1080-1078 ลงมานั้น เราก็ยังคงมองเล่นในทางขึ้นไว้ก่อนได้

กลยุทธ์

ยังคงมองทางขึ้น หรือ การอ่อนตัว ที่ไม่ต่ำกว่า 1078 เน้นเล่นขึ้น
แนวรับ 1,080 / 1,078 แนวต้าน 1,088 / 1,090



MAKRO

ราคาปิด 39.25

คำแนะนำ

ซื้อ

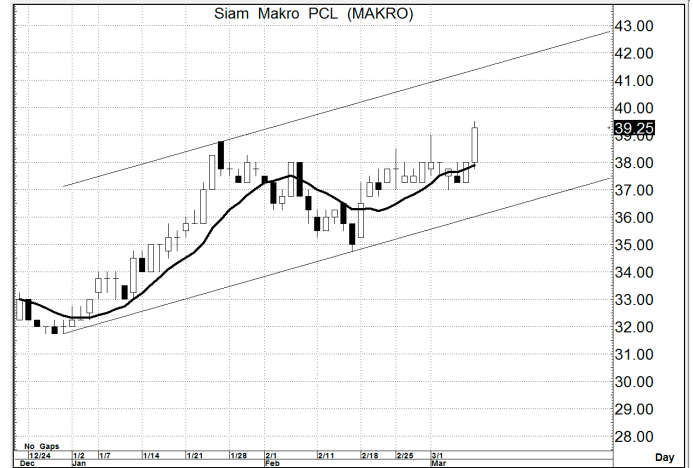
คำสัญญาณ

รูปแบบของการแกว่งตัวของราคา หรือ Pattern มีรูปแบบที่เป็นเชิงบวก อีกทั้งมีสัญญาณเชิงบวกจาก MA. การขึ้น จึงยังคงคาดหวังได้

กลยุทธ์ ... ซื้อเก็งกำไร

แนวรับ 39.0 – 38.5 (ยืน 38.0 ไม่ได้ ขายตัดขาดทุน)

แนวต้าน 41.5 – 42.0



TASCO

ราคาปิด 16.8

คำแนะนำ

ซื้อ

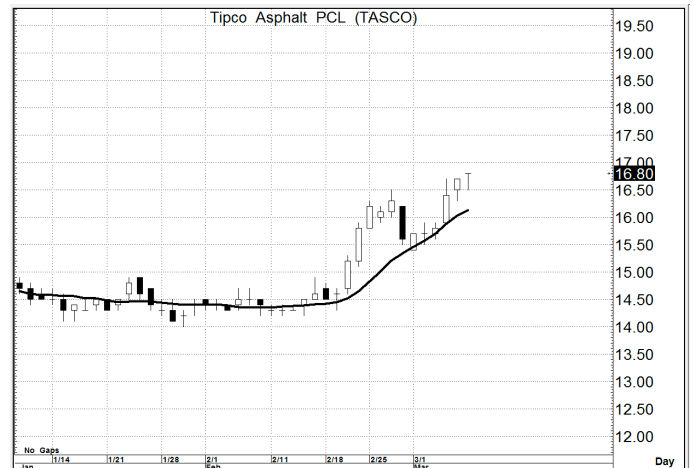
คำสัญญาณ

รูปแบบของการแกว่งตัวของราคา หรือ Pattern มีรูปแบบที่เป็นเชิงบวก อีกทั้งมีสัญญาณเชิงบวกจาก MA. การขึ้น จึงยังคงคาดหวังได้

กลยุทธ์ ... ซื้อเก็งกำไร

แนวรับ 16.8 – 16.5 (ยืน 16.0 ไม่ได้ ขายตัดขาดทุน)

แนวต้าน 18.5 – 19.0



JMART

ราคาปิด 7.85

คำแนะนำ

ซื้อเก็งกำไร

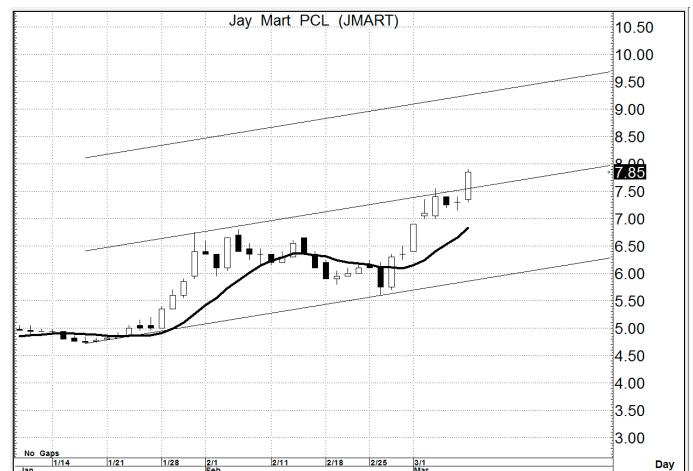
คำสัญญาณ

รูปแบบของการแกว่งตัวของราคา หรือ Pattern มีรูปแบบที่เป็นเชิงบวก อีกทั้งมีสัญญาณเชิงบวกจาก MA. การขึ้น จึงยังคงคาดหวังได้

กลยุทธ์ ... ซื้อลงทุน

แนวรับ 7.80 – 7.50 (ยืน 7.40 ไม่ได้ ขายตัดขาดทุน)

แนวต้าน 9.00 – 9.50



สิทธิพร เจนในเมือง (เลขที่ 004858)

โทร. 02-659-8026, 02-659-8028

E-mail : sittiorn@uobkayhian.co.th